

MONTHLY MEMBERSHIP PROGRESS REPORT

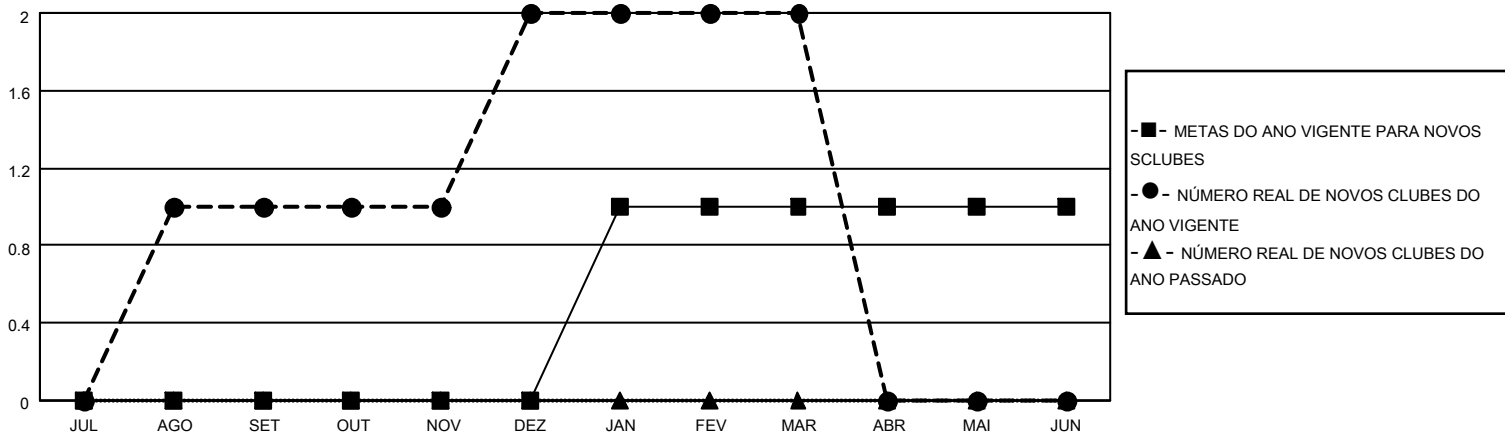
LOCAL BRAZIL

District LB 1

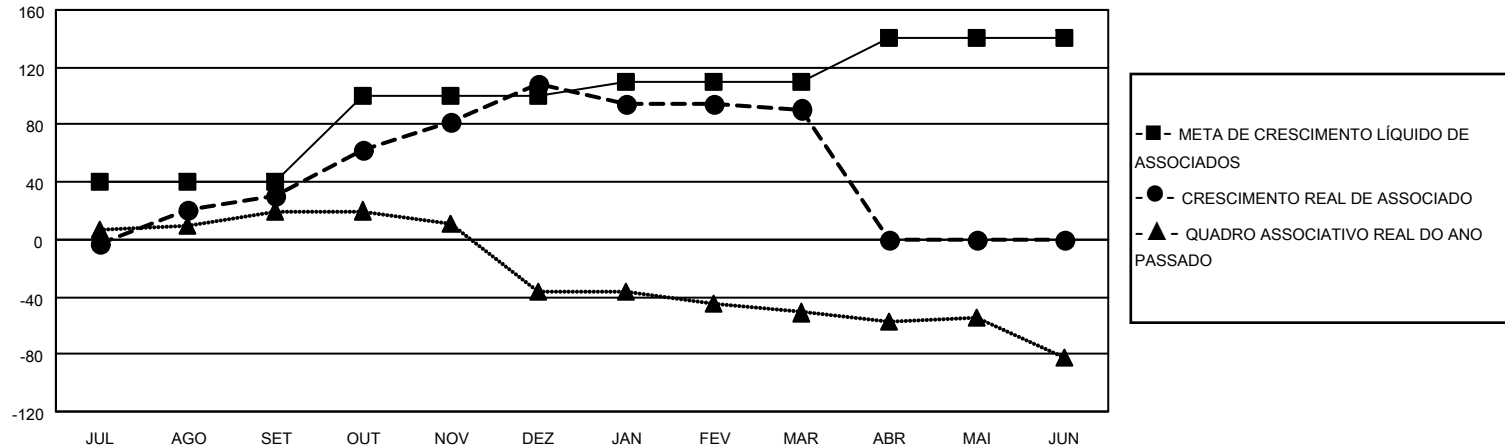
Results as of: 3/31/2021

Clubes				Sócios			
RESULTADOS PARA 2020-2021				RESULTADOS PARA 2020-2021			
TRIMESTRE	META DE NOVOS CLUBES	NOVOS CLUBES	CLUBES BAIXADO	TRIMESTRE	META DE CRESCIMENTO LÍQUIDO DE ASSOCIADOS	CRESCIMENTO REAL DE ASSOCIADO	BAIXA REAL DE ASSOCIADOS (incluindo transferências)
JUL/AGO/SET	0	1	0	JUL/AGO/SET	40	56	25
OUT/NOV/DEZ	0	1	0	OUT/NOV/DEZ	60	130	48
JAN/FEV/MAR	1	0	0	JAN/FEV/MAR	10	15	33
ABR/MAI/JUN	0	0	0	ABR/MAI/JUN	30	0	0

CUMULATIVO DO NÚMERO REAL E METAS DE NOVOS CLUBES



CUMULATIVO DO NÚMERO REAL E METAS DE SÓCIOS



CLUBES BAIXADOS: 0

27 CLUBS OF 48 ADICIONADO 1 OU MAIS NOVOS SÓCIOS

DISTRIBUIÇÃO POR SEXO

MASCULINO 728 (55.70%)
FEMININO 579 (44.30%)

SÓCIOS BAIXADOS

FALECIDO	21
CLUBES CANCELADOS	0
OUTRO	85
TOTAL	106

[CLIQUE AQUI PARA OS DADOS CUMULATIVOS DO QUADRO ASSOCIATIVO](#)

TOTAL DE ASSOCIADOS EM UNIDADES FAMILIARES	612
ASSOCIADOS FAMILIARES PAGANDO A METADE DAS QUOTAS	323